

KRAV MAGA DEPARTMENT

Wegbeschreibung – Warschauer Straße Gubener Str. 47, 10243 Berlin

S-Bahn: S3, S5, S7, S75, S9
Warschauer Straße

U-Bahn: U1, U3 Warschauer Straße

Straßenbahn: M10, M13

Bus: 347, 300

Unser Trainingsraum befindet sich im Comeniushof, im zweiten Hof, Ausgang C. Folgt dazu einfach den unteren Bildern.



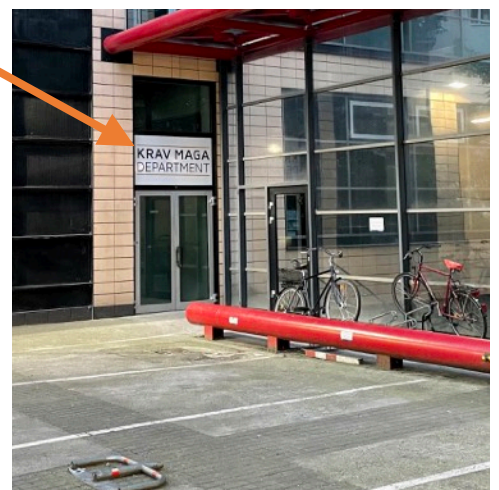
1. Durch den Eingang nach hinten laufen.



2. Hier durchlaufen.



3. Hier um die Ecke befindet sich der Trainingsraum.



KRAV MAGA DEPARTMENT

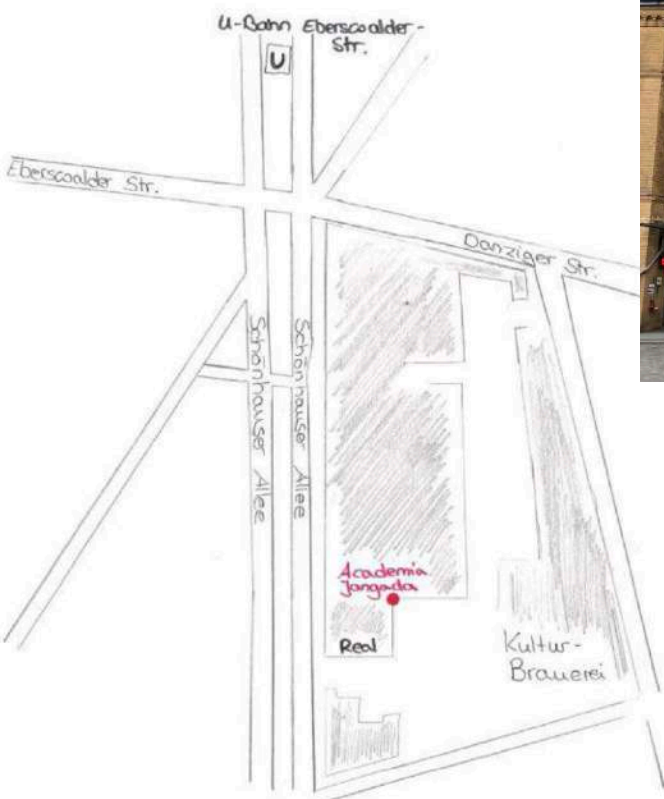
Wegbeschreibung – Prenzlauer Berg Schönhauser Allee 36, 10435 Berlin Kulturbrauerei Aufgang 11A, Academia Jangada

U-Bahn: U2 Eberswalder Str.

Tram: M10 Eberswalder Str.
M1 Eberswalder Str.
12 Eberswalder Str.

Das Training findet auf dem Gelände der Kulturbrauerei in den Räumlichkeiten der Academia Jangada statt.

Wenn ihr im Innenhof der Kulturbrauerei steht und zum Eingang vom Real blickt, befindet sich der Trainingsort rechts (50m). Direkt im Eck, wo sich auch ein Frauenfitnessstudio befindet, müsst ihr in den 1. Stock in die Academia Jangada.



KRAV MAGA DEPARTMENT

**Wegbeschreibung – Charlottenburg
Kaiserdamm 113, 14057 Berlin
Centro 113**

U Bahn: U2 Sophie-Charlotte-Platz

Das Centro 113 befindet sich nur wenige
Meter von der U-Bahnstation entfernt.

Eingang



KRAV MAGA DEPARTMENT

Wegbeschreibung – Neukölln Glasower Str. 60, 12051 Berlin (bei Flow Motion Studio) Haus 1, 3. Stock

S+U Hermannstr.:

U8 oder S41/S42/S45/S46/S47

Wir trainieren im FLOW MOTION Studio.

Haus 1, 3. Stock

S+U Neukölln:

U7 oder S41/S42/S45/S46/S47

Betretet den Gewerbehof durch das große
Tor entweder auf der Glasower Straße oder
Juliusstr.

Grenzallee:

U7



KRAV MAGA DEPARTMENT

Wegbeschreibung Alte Rhinstr. 16, 12681 Berlin Pyramide Fitness World

Tram: 16, 27, M4, M5, M6, M13, M17
Station Landsberger Allee/Rhinstr. (Berlin)

Parkhaus: 30m weiter. Ihr könnt hier
kostenlos parken. Ihr bekommt Gratis-Chips
im Fitnessstudio

Das Training findet in der Pyramide Fitness
World statt.

Geht hierzu rechts neben dem
Haupteingang durch die Tür (siehe Foto).

Im zweiten Stock findet ihr das
Fitnessstudio.



Eingang



KRAV MAGA DEPARTMENT

Wegbeschreibung – Steglitz Rheinstrasse 45, 12161 Berlin Schule für Bewegung und Meditation

U-Bahn: U9 Walther-Schreiber-Platz

Bus: 181, 186, M48, M76, M85, N81,
N9, X76

Das Teenagertraining findet in der Schule für Bewegung und Meditation statt. Die Räumlichkeiten befinden sich im 1. Hinterhaus. Einfach den Ausgang 7 nutzen und in den 6. Stock fahren. Hier befindet sich der Trainingsraum für unser Teenagertraining.



1. Durch den Eingang und nach rechts abbiegen.



2. Den Aufzug nehmen und in den 6. Stock fahren.

KRAV MAGA DEPARTMENT

Wegbeschreibung – Pankow Florastr. 84, 13187 Berlin Unabhängiges Jugendzentrum Pankow JUP e. V.

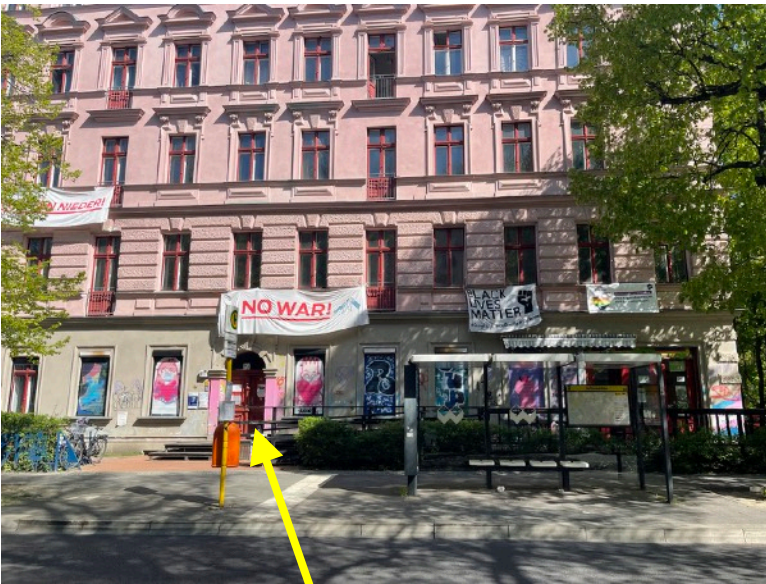
U-Bahn: U2 Pankow

Das Training findet im Jugendzentrum Pankow
„JUP“ e. V. statt.

S-Bahn:

S2, S8, S85 Pankow
S1, S25, S26 Wollankstr.

Wichtig: Die Räumlichkeiten befinden sich im **1. Stock**.
Falls Eingangstür verschlossen, bitte bei „Sportraum“
klingeln.



Hier ist der Eingang.

